



EXPLORACIONES SANITARIAS S.A.

ACTUALIZACIÓN PLANES DE DESARROLLO 2025

Concesión de servicios públicos sanitarios para la producción y distribución de agua potable y a recolección y disposición de aguas servidas para un área geográfica identificada como:

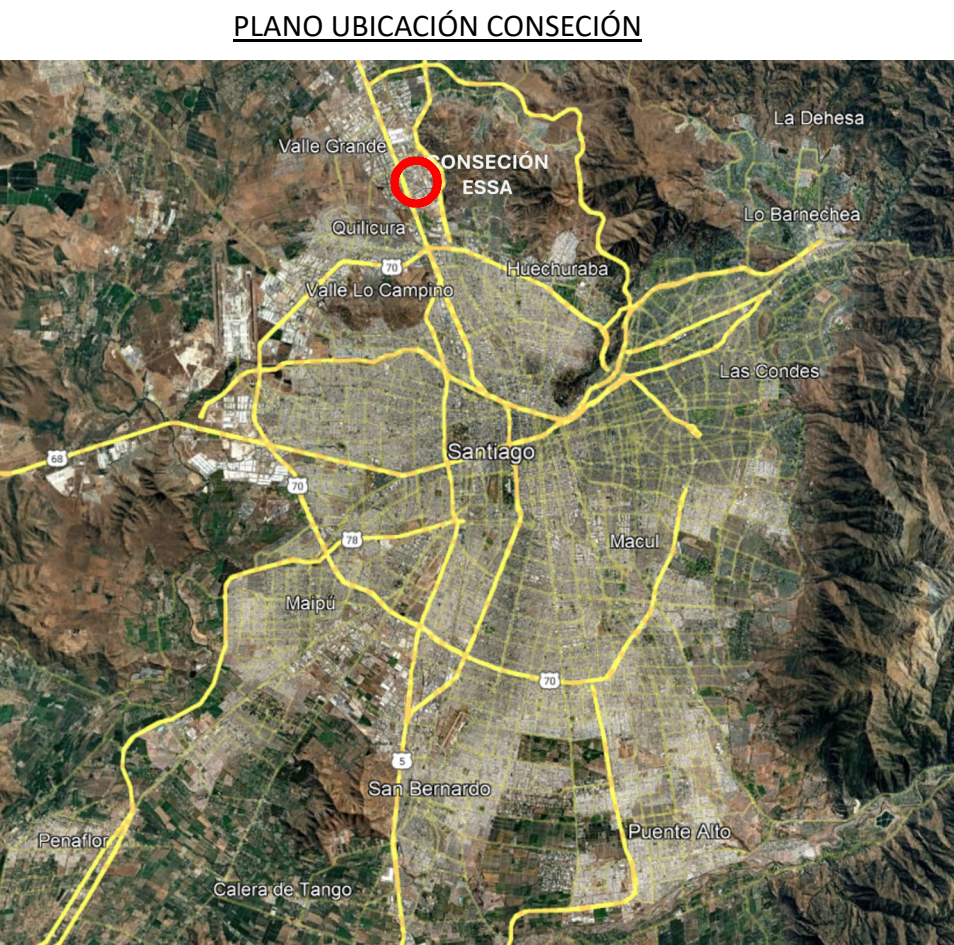
COMUNA DE QUILICURA Y LAMPA  
PROVINCIA DE SANTIAGO Y CHACABUCO  
REGION METROPOLITANA  
SC 13-13

SISTEMA DE AGUA POTABLE Y AGUAS SERVIDAS

APROBACIÓN

REVISORp. Explotaciones Sanitarias

LAMINA: 1 de 1



CUADRO DE COORDENADAS

Quilicura - Valle Alegre		
Coordenadas (WGS1984 Proyección UTM Huso 19 Sur)		
VERTICE	NORTE	ESTE
V - 1	6.308.004	340.616
V - 2	6.312.061	337.481
V - 3	6.312.937	338.657
V - 4	6.312.516	339.265
V - 5	6.312.125	338.774
V - 6	6.311.561	339.233
V - 7	6.312.232	339.674
V - 8	6.311.437	340.003
V - 9	6.311.729	340.958
V - 10	6.311.944	340.868
V - 11	6.312.008	341.033
V - 12	6.312.036	341.387
V - 13	6.311.606	341.630
V - 14	6.310.515	342.655
V - 15	6.310.019	342.712
V - 16	6.309.351	342.512
V - 17	6.309.234	342.618
V - 18	6.308.549	342.601
V - 19	6.308.308	342.497
V - 20	6.308.210	342.097
V - 21	6.308.337	341.892
V - 22	6.308.552	341.711
V - 23	6.308.359	341.215

SIMBOLOGÍA

VERTICES TERRITORIO OPERACIONAL

POLIGONO TERRITORIO OPERACIONAL

LIMITE COMUNAL

CURVAS DE NIVEL

